



富北
山陸

にわか 観光物産展



Niikawa

Toyama

主催：新川地域観光開発協議会

2024.3. 9 **土** 11:00-19:00
10 **日** 11:00-17:00

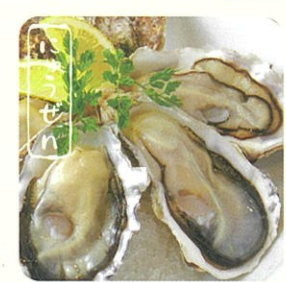
処 まるまるひがしにほんイベントスペース

北陸富山県の東部に位置する新川エリアより
きれいな水と大地で育まれた美味しい特産品と
まちの魅力を産地直送でご紹介します。
“チューリップの花束” 販売もごさいます。

※内容が変更となる場合がございます。

ステキな
景品
プレゼント

イベント商品 1 点以上含んで
千円以上お買物された方
またはアンケートにお答え
いただいた方対象
※数に限りがあります。



まるまるひがしにほん東日本連携センター 住所：埼玉県さいたま市大宮区大門町 1-6-1